



Conseiller  
Créer  
Gérer

Évaluer



**Gestions  
de territoire,**  
concilier sur  
**l'exploitation agricole  
production de qualité,**  
environnement,  
**biodiversité  
et paysage**

2012



# Conseiller

Les Chambres d'agriculture de Picardie, avec leurs partenaires chasseurs, forestiers et écologistes, proposent des solutions paysagères et environnementales réalistes sur l'exploitation agricole.

**Gestions de Territoire®**, c'est :

- un diagnostic global,
- des conseils personnalisés,
- un cadre opérationnel et volontaire.

> Plus de 1200 exploitations agricoles picardes participent à ce dispositif.

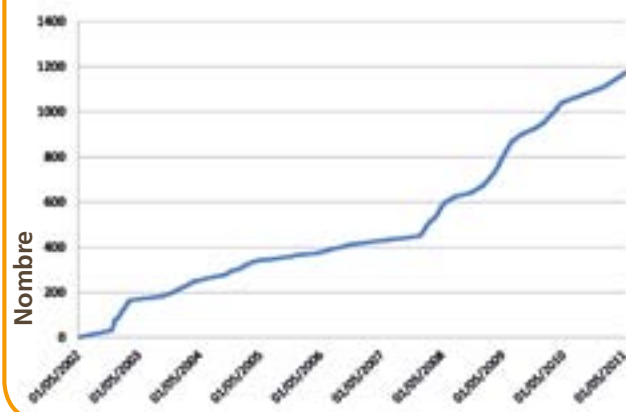


## TÉMOIGNAGE :

**Robert BOITELLE**, responsable professionnel régional « Paysage et Biodiversité »

« Depuis plus de 15 ans, les fermes picardes s'engagent massivement dans une agriculture écologiquement intensive. Cette agriculture concilie respect environnemental, bien-être social et rentabilité économique. Elle est menée sur l'intégralité de l'exploitation agricole avec l'expertise complémentaire de nos partenaires ».

Nombre de diagnostics globaux réalisés en 10 ans





# Créer et gérer

Les agriculteurs picards bénéficient de mesures de soutien pour la création d'éléments paysagers et l'amélioration des pratiques agricoles. Depuis 2010, le Conseil Régional de Picardie intervient en cofinancement des contrats agro environnementaux aux côtés de l'Europe, l'Etat ou des agences de l'eau et sur des territoires ciblés correspondant aux enjeux eau et biodiversité. Les agriculteurs qui souhaitent y souscrire sont accompagnés selon la méthodologie « Gestions de Territoire® » réalisée par les Chambres d'agricultures, qui bénéficient pour cela d'un financement de la Région Picardie.



Bandes  
Enherbées



Jachères  
Environnement  
Faune Sauvage



Prairies



Haies



Agroforesterie



Prés-Vergers



Mares

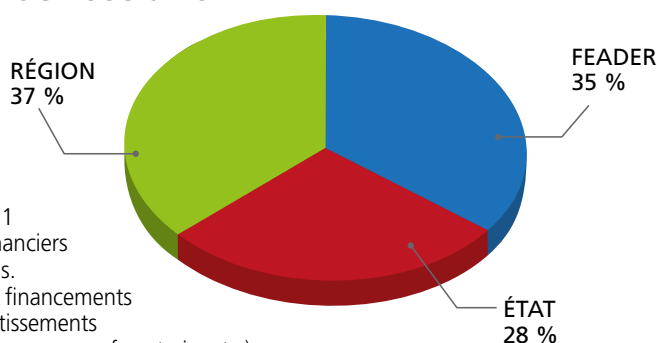


Réduction  
des produits  
phytosanitaires

> Le bilan de Gestions de Territoire est extrêmement positif avec des chiffres éloquentes :

- 1000 km de haies entretenues
- 6000 hectares de prairies extensives
- Plus de 500 km de bandes enherbées et de recoupement
- Plus de 200 km de haies plantées
- Plus de 750 mares gérées.

**Près de 14 millions d'euros pour les contrats signés de 2008 à 2011**



Les contrats signés de 2008 à 2011 représentent des engagements financiers de près de 14 000 000 € sur 5 ans. Sont à ajouter à ces montants, les financements attribués pour les mesures d'investissements (plantations de haies, création de mares, agroforesterie, etc.).

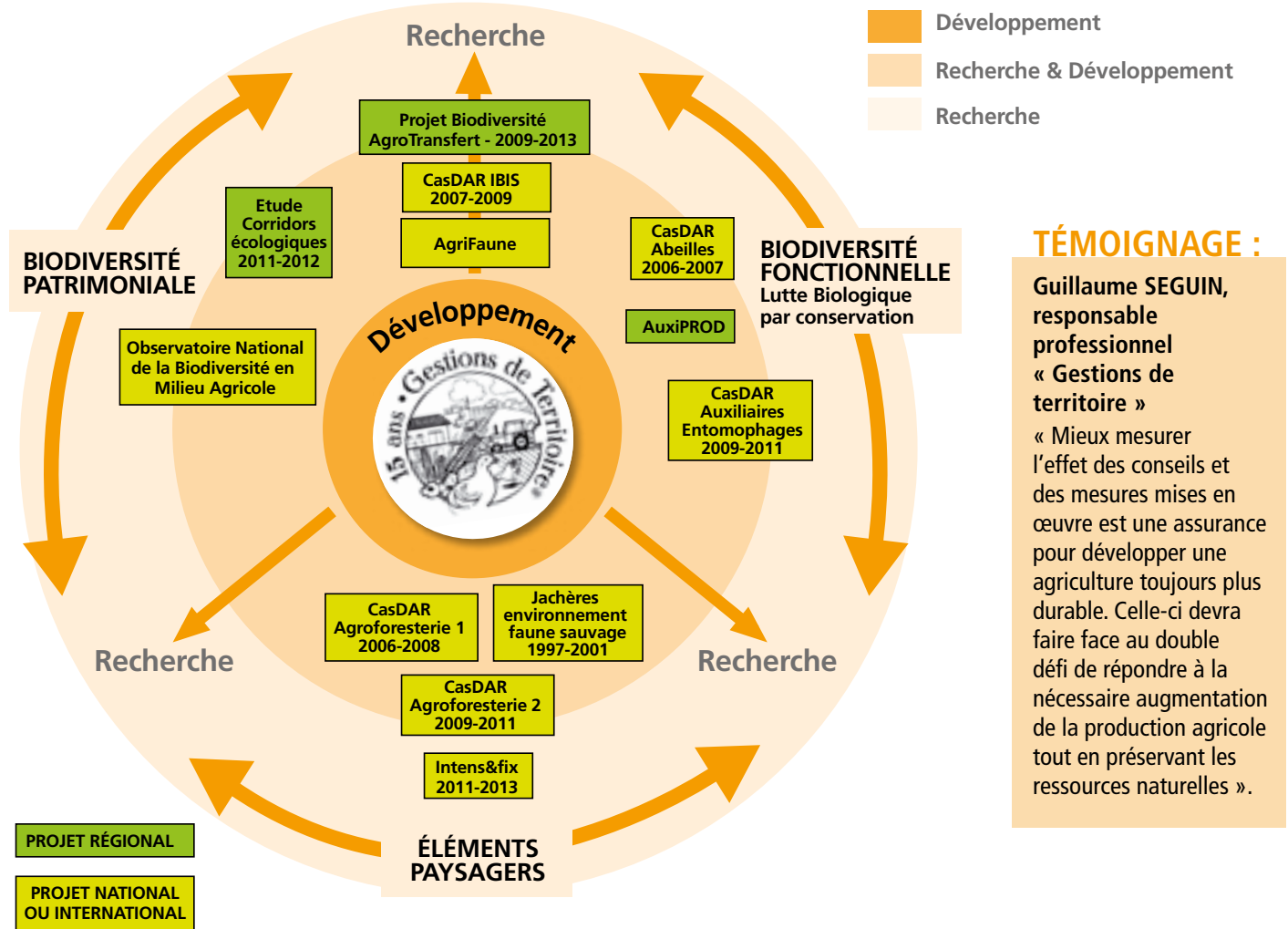
## TÉMOIGNAGE :

**Claude GEWERC,**  
Président du Conseil  
régional de Picardie

« Le Conseil régional de Picardie place au cœur de sa politique la protection de la ressource en eau et de la biodiversité. Les progrès accomplis sont autant d'impacts positifs pour demain en termes de santé et de qualité des produits ».

# Évaluer

La Chambre régionale d'agriculture de Picardie, avec ses partenaires, impulse et s'engage dans plusieurs projets régionaux et nationaux afin de mieux mesurer l'efficacité des conseils apportés sur les pratiques agricoles et les aménagements paysagers.



POUR EN SAVOIR PLUS [www.gestionsdeterritoire.fr](http://www.gestionsdeterritoire.fr)

**CHAMBRE D'AGRICULTURE DE L'AINES**  
**Annick GEOFFROY**  
 1 rue René Blondelle - 02007 LAON Cedex  
 Tél. : 03 23 22 50 50 - annick.geoffroy@ma02.org

**CHAMBRE D'AGRICULTURE DE L'OISE / Claire BELLER**  
 BP 40463 - 60 021 BEAUVAIS Cedex  
 Tél. : 03 44 11 44 11 - claire.beller@agri60.fr

**CHAMBRE D'AGRICULTURE DE LA SOMME / Yannick DECOSTER**  
 19 bis rue Alexandre Dumas - 80 096 AMIENS CEDEX 3  
 Tél. : 03 22 33 69 00 - y.decoster@somme.chambagri.fr

**CHAMBRE RÉGIONALE D'AGRICULTURE DE PICARDIE**  
**Régis WARTELLE**  
 19 bis rue Alexandre Dumas - 80 096 AMIENS Cedex 3  
 Tél. : 03 22 33 69 54 - r.wartelle@picardie.chambagri.fr

**CONSEIL RÉGIONAL DE PICARDIE / Donatien CHATILLON**  
 11 mail Albert 1<sup>er</sup> cedex 1 BP 2616 - 80026 AMIENS CEDEX 1  
 Tél. : 03 22 97 25 22 - dchatillon@cr-picardie.fr

**DRAAF DE PICARDIE / Jean-Paul SCHNEIDER**  
 518 Rue Saint Fuscien - 80092 AMIENS Cedex 3  
 Tél. : 03 22 33 55 43 - jean-paul.schneider@agriculture.gouv.fr

